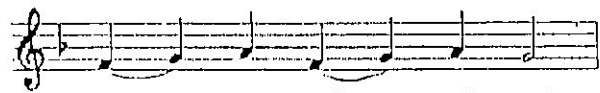




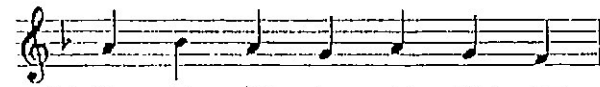
### Abendmahlslied



P.: Der Herr sei mit euch.



G.: Und mit deinem Geiste.



P.: Erhebet eure Herzen.



G.: Wir erheben sie zum Herrn.



P.: Lasset uns danken dem Herren unserm Gotte.

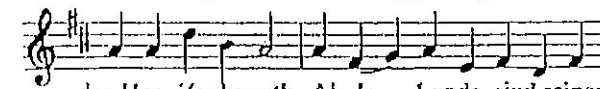


G.: Das ist würdig und recht.

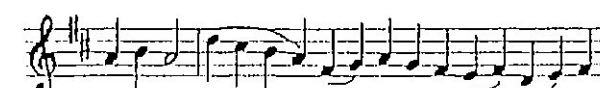
### Lobgebet



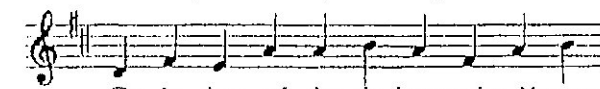
G.: Heilig, heilig, heilig ist Gott,



der Herr Ze-ba-oth. Alle Lande sind seiner



Ehre voll: Ho-si-anna in der Höhe.



Ge-lo-bet sei, der da kommt im Namen



des Herrn: Ho-si-anna in der Höhe!

*(Gemeinde steht auf)*

### Vaterunser

#### Einsetzungsworte



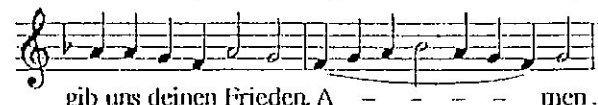
G.: Christe, du Lamm Gottes, der du trägst die Sünd



der Welt, erbarm dich unser. Christe du Lamm



Got-tes, der du trägst die Sünd der Welt,



gib uns deinen Frieden. A - - - - - men.

*(Gemeinde setzt sich)*

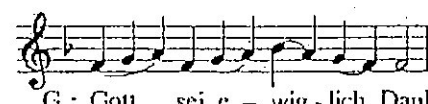
### Austeilung

#### Dankgebet

*(Gemeinde steht auf)*



P.: Gehet hin im Frieden des Herrn.



G.: Gott sei ewig-lich Dank.

### Segen

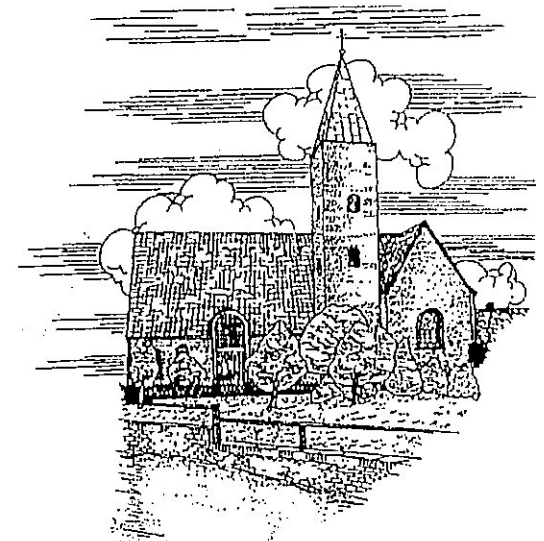


G.: A - men, a - men, a - - - - - men.

*(Gemeinde setzt sich)*

### Musik zum Ausgang

# Gottesdienst in der Petri-Kirche



Ev-luth. Kirchengemeinde  
Niendorf/Ostsee

Musik zum Eingang

Eröffnung

Lied

Psalm oder Biblisches Votum

G.: Ehr sei dem Va-ter und dem Sohn und dem  
 Hei-li-gen Geist, wie es war im An-fang,  
 jetzt und immer-dar und von E-wig-keit zu  
 E-wig-keit. A - - - - - men.

Schuldbekenntrnis

P.: Ky-ri-e e - - - lei-son,  
 G.: Herr, er-bar-me dich.  
 P.: Chri-ste e - - - lei-son,  
 G.: Christe, er-bar-me dich.  
 P.: Ky-ri-e e - - - lei-son,  
 G.: Herr, erbarm dich ü-ber uns.

Gnadenverkündigung

*(Lobpreis entfällt in der Advents- und Passionszeit)*

P.: Eh-re sei Gott in der Hö - - - he:

G.: Al-lein Gott in der Höh sei Ehr und Dank  
 da-rua, daß nun und nimmermehr uns rüh-  
 für sei-ne Gna-de Ein Wohlge-  
 ren kann kein Scha-de.  
 falln Gott an uns hat, nun ist groß Fried ohn  
 Un-ter-laß, all Fehd hat nun ein En-de.  
 P.: Der Herr sei mit euch.  
 G.: Und mit dei-nem Geist.

Gebet des Tages

Schriftlesung - Epistel oder Altes Testament

*(entfällt in der Passionszeit)*

G.: Hal-le-lu-ja, hal-le-lu-ja, hal-le-lu-ja.

Lied

*(Gemeinde steht auf)*

Schriftlesung - Evangelium

Glaubensbekenntnis

*(Gemeinde setzt sich)*

Lied

Predigt

Lied

Abkündigungen und Friedensgruß

Lied

Fürbittengebet

*(Bei Gottesdienst mit Abendmahl:  
Fortsetzung auf der Rückseite)*

*(Gemeinde steht auf)*

Vaterunser

P.: Gehet hin im Frie--den des Herrn.

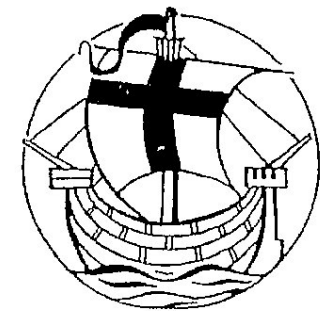
G.: Gott sei e-wig-lich Dank.

Segen

G.: A-men, a-men, a - - - - men.

*(Gemeinde setzt sich)*

Musik zum Ausgang



Jesus Christus spricht:  
Siehe, ich bin bei euch alle Tage  
bis an der Welt Ende.

*Matthäus 28, 20 b*