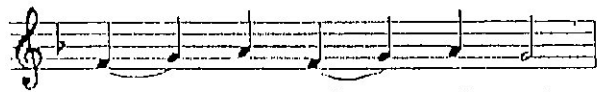




Abendmahlslied



P.: Der Herr sei mit euch.



G.: Und mit deinem Geiste.



P.: Erhebet eure Herzen.



G.: Wir erheben sie zum Herrn.



P.: Lasset uns danken dem Herren unserm Gotte.

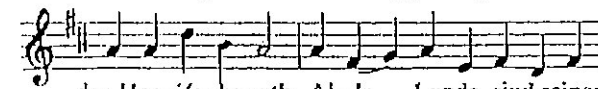


G.: Das ist würdig und recht.

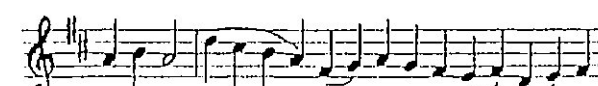
Lobgebet



G.: Heilig, heilig, heilig ist Gott,



der Herr Ze-ba-oth. Alle Lande sind seiner



Ehre voll: Ho-si-anna in der Höhe.



Ge-lo-bet sei, der da kommt im Namen



des Herrn: Ho-si-anna in der Höhe!

(Gemeinde steht auf)

Vaterunser

Einsetzungsworte



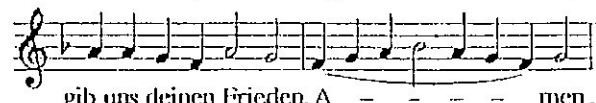
G.: Christe, du Lamm Gottes, der du trägst die Sünd



der Welt, erbarm dich unser. Christe du Lamm



Got-tes, der du trägst die Sünd der Welt,



gib uns deinen Frieden. A - - - - - men.

(Gemeinde setzt sich)

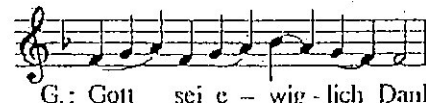
Austeilung

Dankgebet

(Gemeinde steht auf)



P.: Gehet hin im Frieden des Herrn.



G.: Gott sei ewig-lich Dank.

Segen

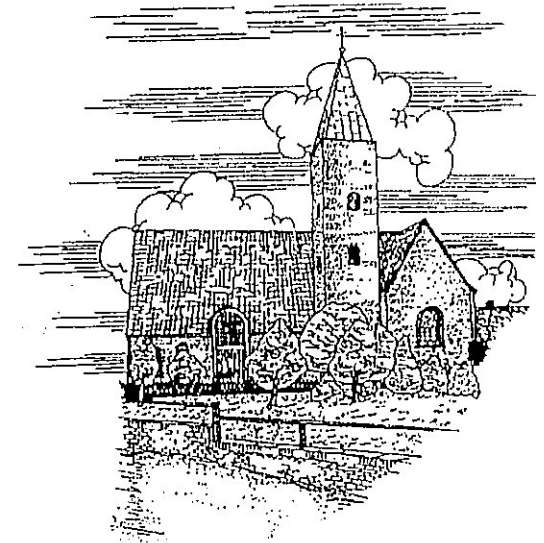


G.: A - men, a - men, a - - - - - men.

(Gemeinde setzt sich)

Musik zum Ausgang

Gottesdienst in der Petri-Kirche



Ev-luth. Kirchengemeinde
Niendorf/Ostsee

Musik zum Eingang

Eröffnung

Lied

Psalm oder Biblisches Votum

G.: Ehr sei dem Va - ter und dem Sohn und dem
 Hei - li - gen Geist, wie es war im An - fang,
 jetzt und immer - dar und von E - wig - keit zu
 E - wigkeit. A - - - - - men.

Schuldbekenntrnis

P.: Ky - ri - e e - - - lei - son,
 G.: Herr, er - bar - me dich.
 P.: Chri - ste e - - - lei - son,
 G.: Christe, er - bar - me dich.
 P.: Ky - ri - e e - - - lei - son,
 G.: Herr, erbarm dich ü - ber uns.

Gnadenverkündigung

(Lobpreis entfällt in der Advents- und Passionszeit)

P.: Eh - re sei Gott in der Hö - - - he:

G.: Al - lein Gott in der Hö - he sei Ehr und Dank
 da - rum, daß nun und nimmermehr uns rüh -
 für sei - ne Gna - de Ein Wohlge -
 ren kann kein Scha - de.
 falln Gott an uns hat, nun ist groß Fried ohn
 Un - ter - laß, all Fehd hat nun ein En - de.
 P.: Der Herr sei mit euch.
 G.: Und mit dei - nem Geist.

Gebet des Tages

Schriftlesung - Epistel oder Altes Testament

(entfällt in der Passionszeit)

G.: Hal - le - lu - ja, hal - le - lu - ja, hal - le - lu - ja.

Lied

(Gemeinde steht auf)

Schriftlesung - Evangelium

Glaubensbekenntnis

(Gemeinde setzt sich)

Lied

Predigt

Lied

Abkündigungen und Friedensgruß

Lied

Fürbittengebet

(Bei Gottesdienst mit Abendmahl:
Fortsetzung auf der Rückseite)

(Gemeinde steht auf)

Vaterunser

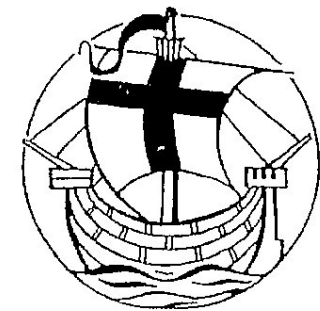
P.: Gehet hin im Frie - - den des Herrn.
 G.: Gott sei e - wig - lich Dank.

Segen

G.: A - men, a - men, a - - - - men.

(Gemeinde setzt sich)

Musik zum Ausgang



Jesus Christus spricht:
Siehe, ich bin bei euch alle Tage
bis an der Welt Ende.

Matthäus 28, 20 b